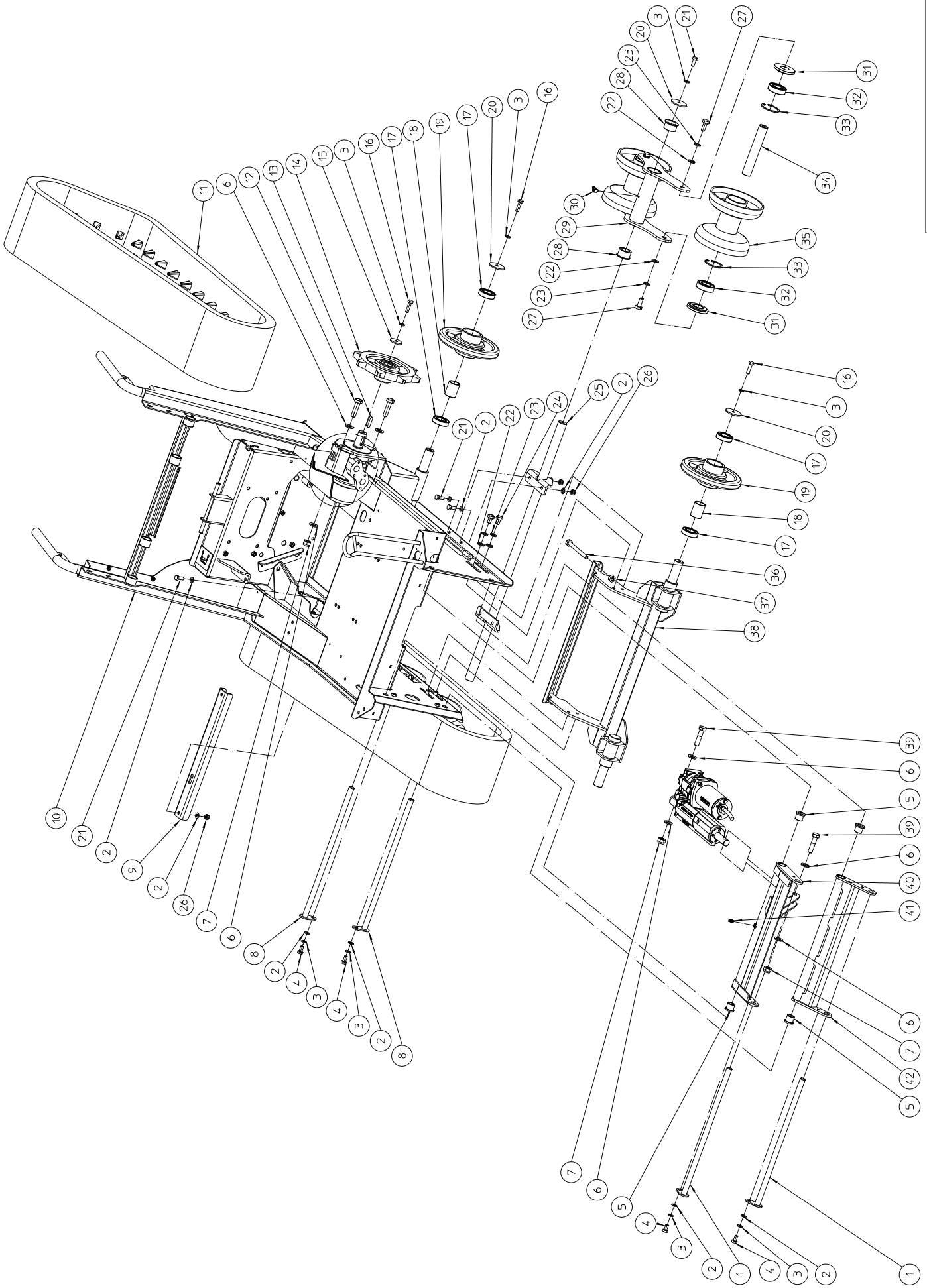


2-1

MMA 01 310 100

ELIET SNOWBOB 9018

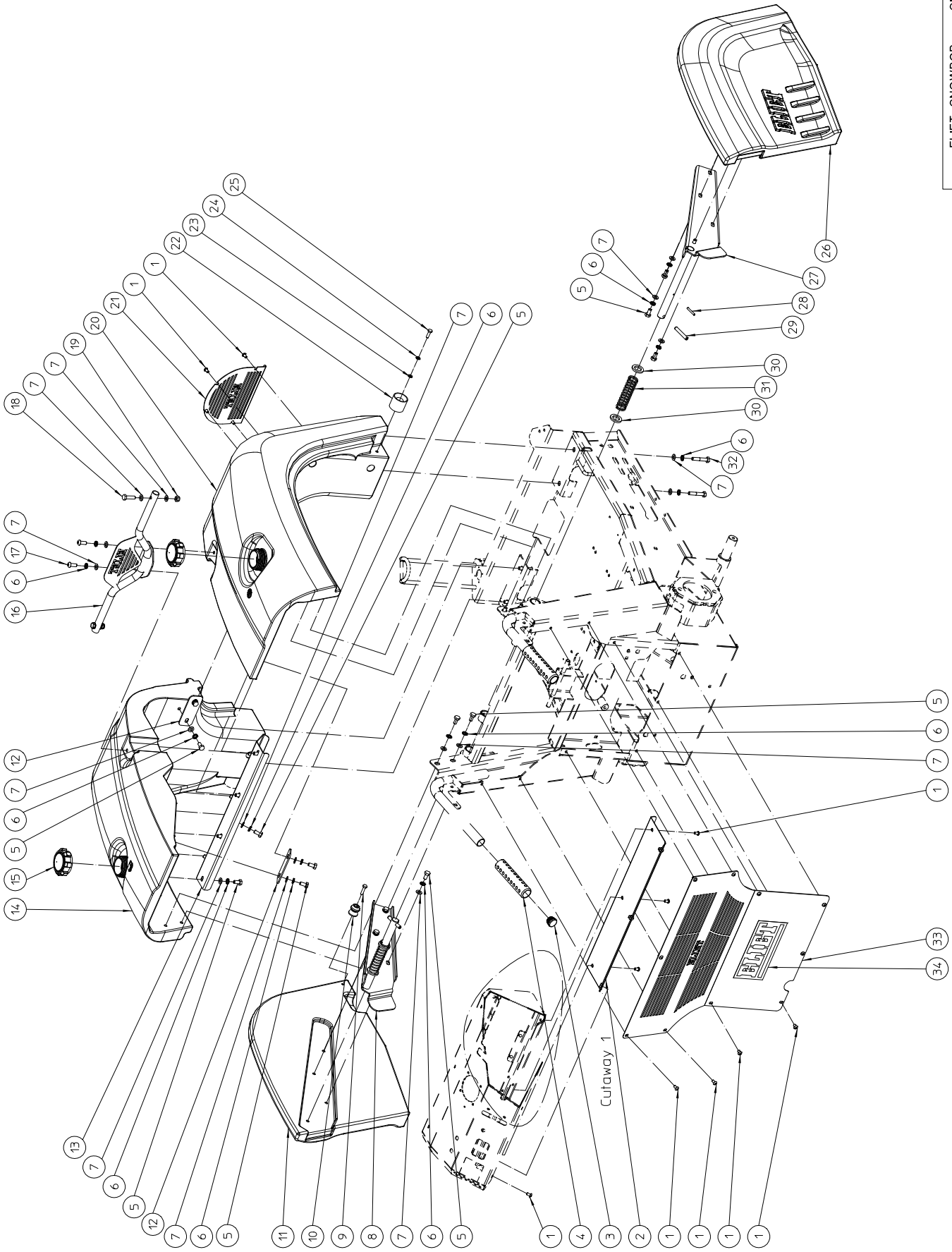
NUMMER	ARTIKEL NUMMER	OMSCHRIJVING	AANTAL
1	MMA 01 310 110	ASS CHASSIS ET TRACTION	1
2	MMA 01 310 120	PROTECTION ET RESERVOIR	1
3	MMA 01 310 130	COMMANDE	1
4	MMA 01 310 140	ELECTRIQUE	1
5	MMA 01 310 150	FRAISE	1
6	MMA 01 310 160	MOTEUR	1
7	MMA 01 310 170	TRANSMISSION	1
8	MMA 01 310 180	HYDRAULIQUE	1
9	MMA 01 310 190	OPTIONS	1



NO	MMA	01	310	110	REV	2	DATE	2010/12/06
----	-----	----	-----	-----	-----	---	------	------------

2-1 MMA 01 310 110 ASS CHASSIS ET TRACTION

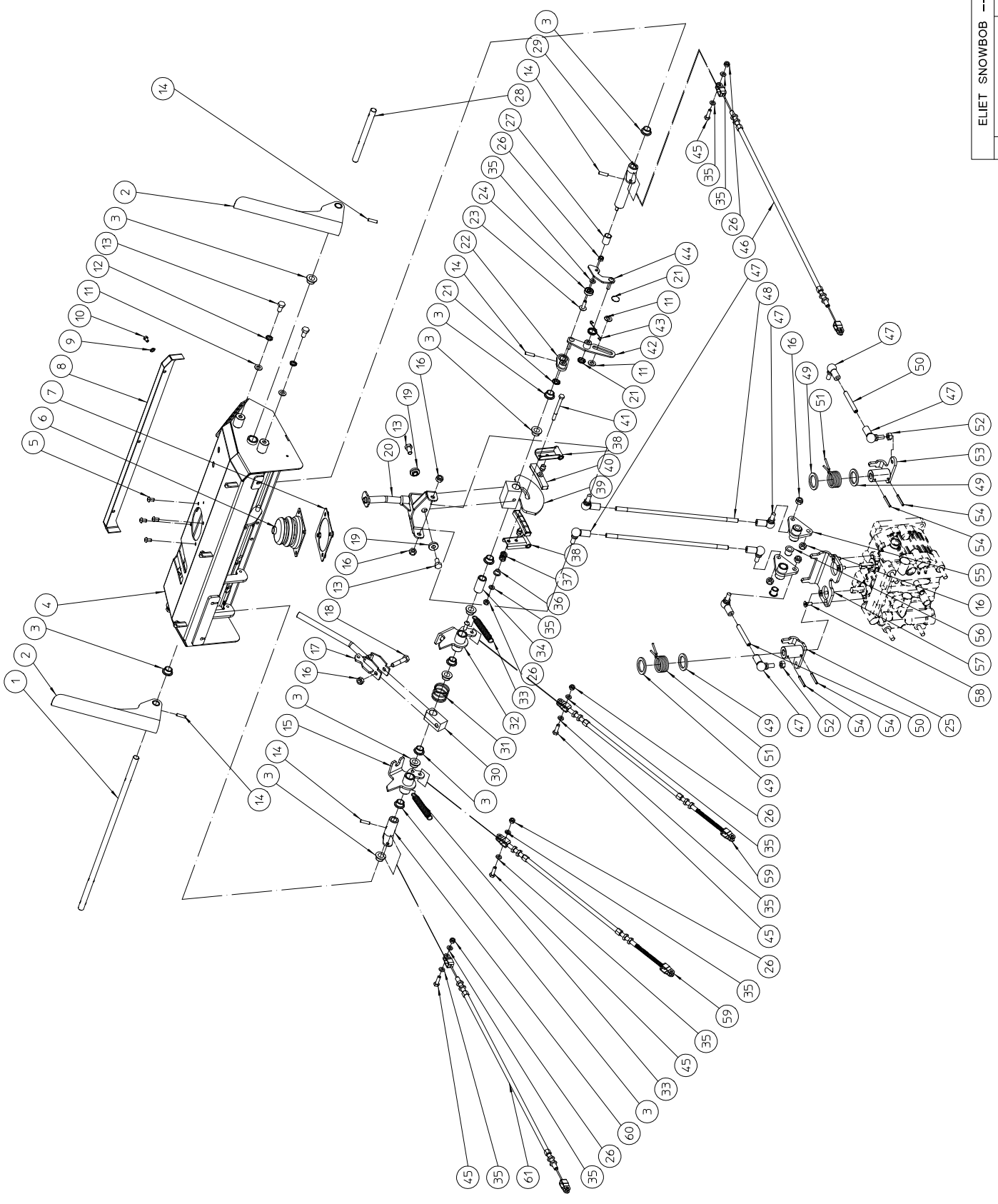
NUMM	ARTIKEL NUMMER	OMSCHRIJVING	AANTAL
1	MPA 01 310 410	BROCHE	2
2	BS 531 000 800	DIN 125 RONDELLE M8	16
3	BS 533 000 800	DIN 127 RONDELLE GROER M8	13
4	BS 512 000 816	DIN 933 VIS M8X16	4
5	BR 112 152 090	BAGUE NYLON AVEC EP (15/21/27X3+17)	4
6	BS 531 001 200	DIN 125 RONDELLE M12	12
7	BS 502 001 200	DIN 985 ECROU NYLON M12	6
8	MPA 01 310 400	BROCHE	2
9	MPA 01 310 750	RENFORT	1
10	MPA 01 310 010	CHASSIS SNOWBOB	1
11	BW 820 072 310	RUBBER TRACK 200 X 31 X 72 RR	2
12	BS 511 001 241	DIN 931 VIS M12X45	4
13	BB 351 080 732	DIN 6885A CLAVETTE ARRONDIE 8X7X32	2
14	MPA 01 310 050	ROUE DENTÉE	2
15	BS 532 008 356	RONDELLE DE CARROSSERIE M8X35X3	3
16	BS 512 000 830	DIN 933 VIS M8X30	7
17	BL 002 504 703	DIN 625 ROUL.NTN 6005 2RZ	8
18	MPA 01 310 940	BAGUE ENTRETOISE	4
19	MPA 01 310 060	GALET DE CHENILLES	4
20	MPA 01 310 760	RONDELLE DE PROTECTION	6
21	BS 512 000 820	DIN 933 VIS M8X20	8
22	BS 531 001 000	DIN 125 RONDELLE M10	12
23	BS 533 001 000	DIN 127 RONDELLE GROER M10	12
24	BS 512 001 016	DIN 933 VIS M10X16	4
25	MPA 01 310 670	SUPPORT TANDEM	1
26	BS 502 000 800	DIN 985 ECROU NYLON M8	6
27	BS 512 001 025	DIN 933 VIS M10X25	8
28	BR 112 262 110	BAGUE NYLON AVEC EP (26/35.5/40X2+19)N	4
29	MPA 01 310 680	SUPPORT ROULEAU	2
30	BY 100 106 200	GRAISSEUR M6 45°	2
31	MPA 01 071 030	FLOTTE	8
32	BL 002 505 203	DIN 625 ROUL.NTN 6205 2RZ	13
33	BB 002 000 520	CIRCLIPS INTERIEUR DIN 472 DIA:52	14
34	MPA 01 071 040	AXE GALLET	4
35	MPA 01 071 020	GALLET	4
36	BS 512 001 050	DIN 933 VIS M10X100	2
37	BS 501 001 000	DIN 934 ECROU M10	2
38	MPA 01 310 020	SUPPORT GALETS TENDEUR	1
39	BS 511 001 242	DIN 931 VIS M12X50	2
40	MPA 01 310 380	LEVIER RELEVAGE	1
41	BY 100 106 100	GRAISSEUR M6	2
42	MPA 01 310 390	RELEVAGE BAS	1



ELIET SNOWBOB -- SIDE COVER			
NO	MMA 01 310 120	REV	1
DATE	2010/12/06		

1-1 MMA 01 310 120 PROTECTION ET RESERVOIR

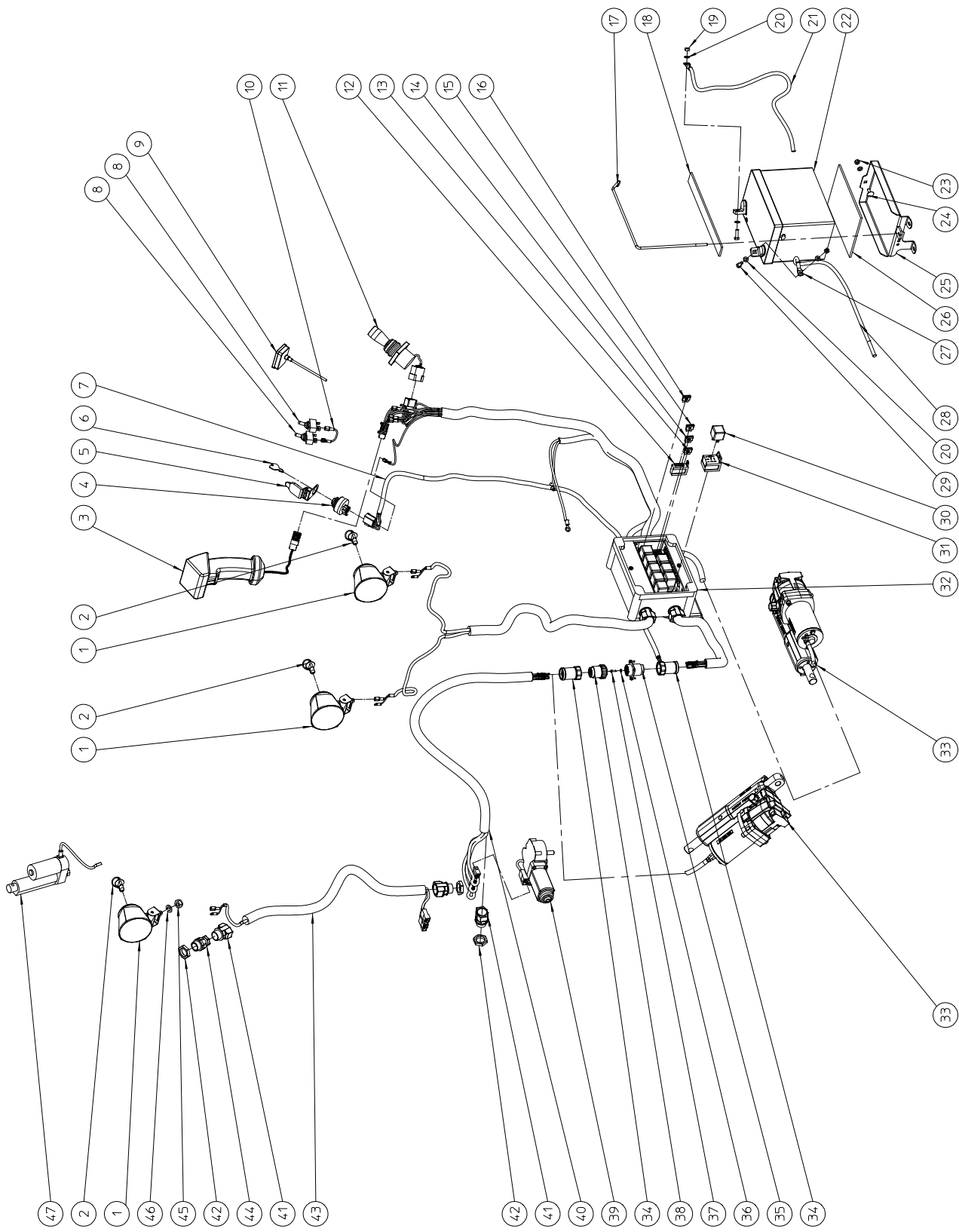
NU	ARTIKEL NUMMER	OMSCHRIJVING	AANTAL
1	BS 522 500 610	ISO 7380 VIS A TETE CYLINDRIQUE BOMBEE M6X10	20
3	BR 020 501 250	BOUCHON POUR TUBE D:25 MM	2
4	BN 230 101 102	POIGNEE CAOUTCHOUC POUR GUIDON Ø21 L:130	2
5	BS 512 000 816	DIN 933 VIS M8X16	20
6	BS 534 000 800	DIN 6798 RONDELLE ELASTIQUE M8	26
7	BS 531 000 800	DIN 125 RONDELLE M8	32
8	MPA 01 310 360	SUPPORT CAPE GAUCHE	1
9	BS 512 000 625	DIN 933 VIS M6X25	2
10	BO 530 600 001	VERROUILLAGE MALE	2
11	BR 930 020 030	CAPE COTE GAUCHE	1
12	MPA 01 310 800	ATTACHE CAPE	2
13	MPA 01 310 790	EQUERRE RENFORT CAPE	1
15	BH 720 505 585	BOUCHON RESERVOIR Ø2.2 POUCE	2
16	MPA 01 310 600	SUPPORT PHARES	1
17	BS 522 500 820	ISO 7380 VIS A TETE CYLINDRIQUE BOMBEE M8X20	2
18	BS 512 000 830	DIN 933 VIS M8X30	3
19	BS 502 000 800	DIN 985 ECROU NYLON M8	3
21	MPA 01 310 770	GRILLE	1
22	BO 530 600 002	VERROUILLAGE FEMELLE	2
23	BS 531 000 600	DIN 125 RONDELLE M6	2
24	BS 534 000 600	DIN 6798 RONDELLE ELASTIQUE M6	2
25	BS 512 000 620	DIN 933 VIS M6X20	2
26	BR 930 020 040	CAPE COTE DROIT	1
27	MPA 01 310 370	SUPPORT CAPE DROITE	1
28	BB 120 040 300	GOUVILLE CREUSE 4X30	2
29	BB 120 080 500	GOUVILLE CREUSE 8X50	2
30	BS 533 720 328	RONDELLE-M20X32X4-DIN-1440	4
31	BV 923 000 050	RESSORT DE PRESSION	2
32	BS 511 000 841	DIN 931 VIS M8X45	4
34	BQ 501 010 030	AUT.ELIET 200X90	1
44	MPA 01 311 990	CACHE TABLEAU COMMANDE	1
54	MPA 01 311 180	PROTECTION ARRIERE	1
64	BR 930 020 010	RESERVOIR ESSENCE	1
74	BR 930 020 020	RESERVOIR HUILE	1



1-1 MMA 01 310 130 COMMANDE

NUM	ARTIKEL NUMMER	OMSCHRIJVING	AANTAL
1	MPA 01 310 980	AXE DE COMMANDE	1
2	MPA 01 310 080	POIGNÉE	2
3	BR 112 121 090	BAGUE NYLON AVEC EP (12/16/22X2+8)	13
5	BS 522 500 610	ISO 7380 VIS A TETE CYLINDRIQUE BOMBEE M6X10	4
8	MPA 01 311 100	GRILLE TABLEAU COMMANDE	1
9	BS 531 000 500	DIN 125 RONDELLE M5	3
10	BS 512 000 508	DIN 933 VIS M5X8	3
11	BS 531 000 800	DIN 125 RONDELLE M8	6
12	BS 534 000 800	DIN 6798 RONDELLE ELASTIQUE M8	4
13	BS 512 000 816	DIN 933 VIS M8X16	6
14	BB 120 050 200	GOUPILLE CREUSE 5X20	5
15	MPA 01 310 180	COMMANDE PETITE VITESSE	1
16	BS 502 000 800	DIN 985 ECROU NYLON M8	7
17	MPA 01 310 200	LEVIER VITESSE	1
18	BS 511 000 840	DIN 931 VIS M8X40	1
19	MPA 01 310 970	PIVOT LEVIER COMMANDE	2
21	BB 011 000 080	STARLOCK 8MM	3
22	MPA 01 310 240	COMMANDE LEVIER BLOCAGE	1
23	BS 552 100 620	VIS TYPE KF M6X20	1
24	BL 000 601 903	DIN 625 ROUL.EZO 626 ZZ	1
25	MPA 01 310 130	LEVIER COMMANDE POMPE DROITE	1
26	BS 502 000 600	DIN 985 ECROU NYLON M6	6
27	BR 111 122 090	BAGUE NYLON 12/14X20	1
28	MPA 01 310 990	AXE DE COMMANDE	1
29	MPA 01 310 160	LEVIER EMBRAYAGE POMPE	1
30	MPA 01 310 950	PIVOT COMMANDE VITESSE	1
31	BV 923 000 040	RESSORT POSITIONNEUR	1
32	MPA 01 310 190	COMMANDE GRANDE VITESSE	1
33	BV 923 000 060	RESSORT TRACTION Ø12MM FIL=1.5MM LG=80MM	2
35	BS 531 000 600	DIN 125 RONDELLE M6	10
36	BR 112 060 800	BAGUE NYLON AVEC EP (6/10/15X2+6.5)	1
37	BV 911 000 010	RESSORT DE PRESSION DIA 14 X 2 X 16	1
38	MPA 01 310 230	SUPPORT PATIN FREIN	2
39	MPA 01 310 220	PIVOT COMMANDE POMPE	1
40	BA 410 100 100	ASS PATIN FREIN	1
41	BS 511 000 645	DIN 931 VIS M6X65	1
42	MPA 01 310 250	GUIDE LEVIER BLOCAGE	1
43	BV 923 000 030	RESSORT DE MAINTIENT	1
44	MPA 01 310 260	LEVIER DE BLOCAGE	1
45	BS 512 000 620	DIN 933 VIS M6X20	4
46	BK 153 257 600	CABLE EMBRAYAGE VITESSE SNOWBOB	1
47	BA 230 010 800	ROTULE M8	8
48	BS 581 200 805	TRINGLE DE COMMANDE	2
49	MPA 01 310 870	RONDELLE	4
50	BS 523 100 844	VIS A TETE SIX PANS CREUX DIN 913 M8 X 60	2
51	BV 923 000 010	RESSORT POSITIONNEUR	2
52	BS 501 000 800	DIN 934 ECROU M8	2
53	MPA 01 310 120	LEVIER COMMANDE POMPE GAUCHE	1

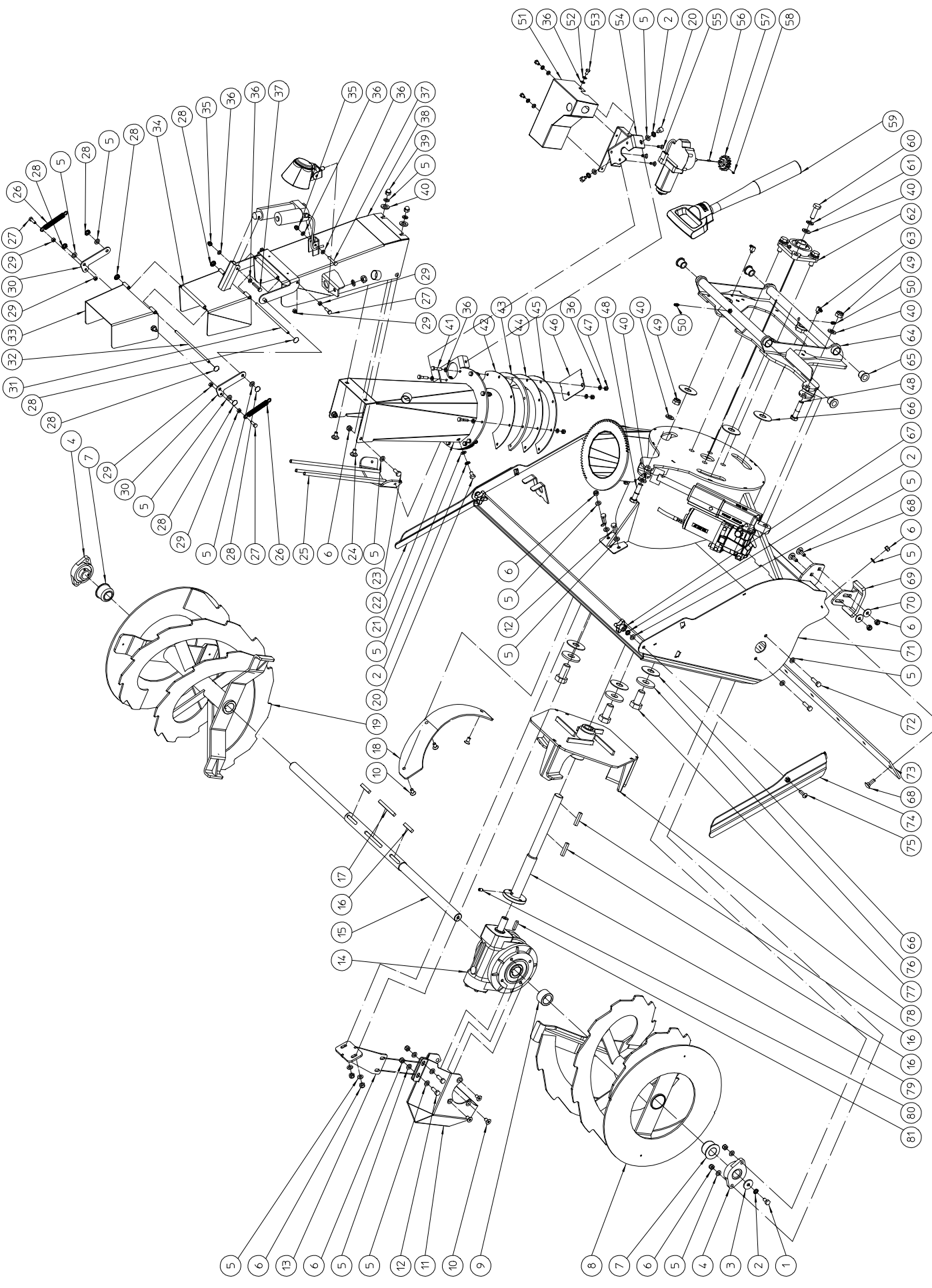
54	BB 120 040 300	GOUVILLE CREUSE 4X30	4
55	MPA 01 310 090	PIVOT COMMANDE POMPE	2
56	BR 112 101 490	BAGUE NYLON AVEC EP (10/14/17.5X1+13)	4
57	MPA 01 310 100	LEVIER POSITIONNEUR GAUCHE	1
58	BS 522 100 616	DIN 7991 VIS A TETE FRAISEE M6X16	4
59	BK 153 255 000	CABLE COMMANDE VITESSE SNOWBOB	2
61	BK 153 257 100	CABLE EMBRAYAGE FRAISE SNOWBOB	1
71	MPA 01 312 030	SUPPORT JOYSTICK COMMANDE POMPE	1
81	MPA 01 311 170	ENTRETOISE COMMANDE	1
91	MPA 01 311 970	LEVIER EMBRAYAGE FRAISE	1
101	BN 230 100 512	POIGNEE Ø12	1
111	MPA 01 371 120	SUPPORT CAOUTCHOUC JOYSTICK	1
121	MPA 01 311 980	TABEAU DE COMMANDE	1
131	BR 000 800 222	SOUFFLET DE PROTECTION JOYSTICK	1



1-1 MMA 01 310 140 ELECTRIQUE

NUM	ARTIKEL NUMMER	OMSCHRIJVING	AANTAL
1	BY 707 040 401	PHARE HELLA 1G0 996 176-001 Ø83MM	3
2	BE 510 510 120	AMPOULE H3 12V 55W	3
4	BM 260 692 318	CONTACTEUR DU MOTEUR	1
5	BM 261 000 010	PROTECTION DE CLE DE CONTACT	1
6	BM 260 691 959	CLE DE CONTACT	1
7	BE 099 003 102	FAISCEAU CLE CONTACT	1
8	BE 120 020 636	INTERRUPTEUR	2
10	BE 090 230 101	FIL 1.5MM ² ROUGE LG= 10CM + SOCKET	1
11	BE 120 029 121	ASS PETIT JOYSTICK	1
12	BE 160 010 000	ADAPTATEUR PORTE FUSIBLE	5
13	BE 100 703 000	FUSIBLE-30A	2
14	BE 100 700 750	FUSIBLE-7.5A	1
15	BE 100 700 300	FUSIBLE-3A	1
16	BE 100 701 500	FUSIBLE PLAT 15A	1
17	MPA 01 311 050	TRINGLE SUPPORT BATTERIE	1
18	BR 900 001 550	LANIERE CAOUT.PROTEC.BATT	1
19	BS 501 000 600	DIN 934 ECROU M6	2
20	BS 531 000 600	DIN 125 RONDELLE M6	4
21	BE 090 180 880	FIL 16MM ² NOIR LG=88CM	1
22	BE 240 120 240	BATTERIE 12V 24AH-L186XB125XH176-+	1
23	BS 502 000 600	DIN 985 ECROU NYLON M6	1
24	BS 554 100 616	DIN 603 VIS A BOIS M6X16	1
25	MPA 01 310 350	SUPPORT BATTERIE	1
26	BR 900 001 540	CAOUTCHOUC PROTECTION BATTERIE	1
27	BE 033 088 500	KABELSCHOEN 185/16-M6	3
28	BE 090 280 280	FIL 16MM ² ROUGE LG=28CM	1
29	BS 512 000 620	DIN 933 VIS M6X20	2
30	BE 160 013 000	RELAIS INVERSEUR 12V SANS SUPPORT	9
31	BE 160 011 000	ADAPTATEUR 9 POLES	9
33	BA 700 500 100	VERIN PARKER 646412_ASM	2
34	BE 032 000 017	PMA ADAPTATEUR NW AMP SH17	2
35	BE 032 213 893	PRISE FEMELLE 10 POLES	1
36	BS 531 000 300	DIN 125 RONDELLE M3	4
37	BS 541 000 310	DIN 84 VIS M3X10	4
38	BE 032 213 906	PRISE MALE 10 POLES	1
39	BA 700 400 100	MOTOREDUCTEUR DOGA	1
40	BE 099 003 105	ASS. FESSEAU FRAISE	1
41	BE 071 171 601	RACCORD GAINÉ SEM PG16 NW17	6
42	BE 071 081 600	CONTRE ECROU PRESSE ETOUPE PG16	6
43	BE 099 003 104	ASS. FESSEAU PHARE ET VERRIN BUSE	1
44	BE 071 071 600	PRESSE ETOUPE PG16	1
45	BS 502 001 000	DIN 985 ECROU NYLON M10	1
46	BS 533 001 000	DIN 127 RONDELLE GROER M10	1
47	BA 700 300 100	VERIN WARNER	1
57	BE 031 012 200	COSSE RONDE Ø6 JAUNE FIL 2.5 A 4	2
67	BE 032 042 238	COSSE FEMELLE NON-ISOLE 6,3 X 0,8 AVEC C	44
77	BE 032 042 241	COSSE MALE NON-ISOLE 6,3 X 0,8 AVEC CLIP	6
87	BE 032 166 361	C-66361-2 CONTACT PIN TIN 1.5-2MM	6

97	BE 032 213 847	C-213847-3 CRIMP SOCKET 12-14AWG	2
107	BE 071 080 900	CONTRE ECROU PRESSE ETOUPE PG9	2
117	BE 071 170 901	RACCORD GAINÉ SEM PG9 NW10	2
127	BE 090 130 070	FIL 1.5MM ² NOIR LG= 7CM	7
137	BE 090 140 070	FIL 2.5MM ² NOIR LG= 7CM	6
147	BE 090 140 200	FIL 2.5MM ² NOIR LG= 20CM	3
157	BE 090 230 070	FIL 1.5MM ² ROUGE LG= 7CM	3
167	BE 090 240 070	FIL 2.5MM ² ROUGE LG= 7CM	4
177	BE 090 240 200	FIL 2.5MM ² ROUGE LG= 20CM	4
187	BE 111 000 020	BOITE ELECTRIQUE	1
197	BX 000 000 006	C-0061117-01-3	1
207	BX 000 000 007	C-0480349-10-3	1
217	BE 099 003 101	FAISCEAU JOYSTICK	1
227	BE 099 003 103	FAISCEAU LAMPE RESERVOIR	1
237	BE 090 330 600	FIL 1.5MM ² BLANC LG=60CM	1
247	BE 090 330 080	FIL 1.5MM ² BLANC LG= 8CM	1
257	BE 090 430 600	FIL 1.5MM ² BLEU LG=60CM	1
267	BE 090 430 080	FIL 1.5MM ² BLEU LG= 8CM	1
277	BE 090 530 600	FIL 1.5MM ² BRUN LG=60CM	1
287	BE 090 030 060	FIL 1.5MM ² JAUNE LG=60CM	1
297	BE 090 630 600	FIL 1.5MM ² MAUVE LG=60CM	1
307	BE 090 130 200	FIL 1.5MM ² NOIR LG= 20CM	1
317	BE 090 731 060	FIL 1.5MM ² ORANGE LG=60CM	1
327	BE 090 230 100	FIL 1.5MM ² ROUGE LG= 10CM	1
337	BE 090 140 600	FIL 2.5MM ² NOIR LG=60CM	1
347	BE 090 240 600	FIL 2.5MM ² ROUGE LG=60CM	1
357	BE 090 240 120	FIL 2.5MM ² ROUGE LG= 12CM	1
367	BE 090 161 050	FIL 6MM ² NOIR LG=105CM	1
377	BE 090 260 050	FIL 6MM ² ROUGE LG=105CM	1
387	BE 045 100 780	GAINÉ NW10 LG=78CM	1
397	BE 045 100 300	GAINÉ NW10 LG = 30CM	1
407	BE 045 170 290	GAINÉ NW17 LG=29CM	1
417	BE 120 070 020	JOYSTICK-OTTO 4 BOUTONS + 1 BOUTON GA	1
427	MPA 01 311 070	ATTACHE	2
437	BE 032 180 906	PRISE FEMELLE 6 BORNES	1
447	MPA 01 310 590	SUPPORT BOITE ELECTRIQUE	1
457	MPA 01 310 640	SUPPORT RELAIS	1
467	BE 412 430 000	COMPTEUR HEURES ET TR/MIN SENDEC A CL	1

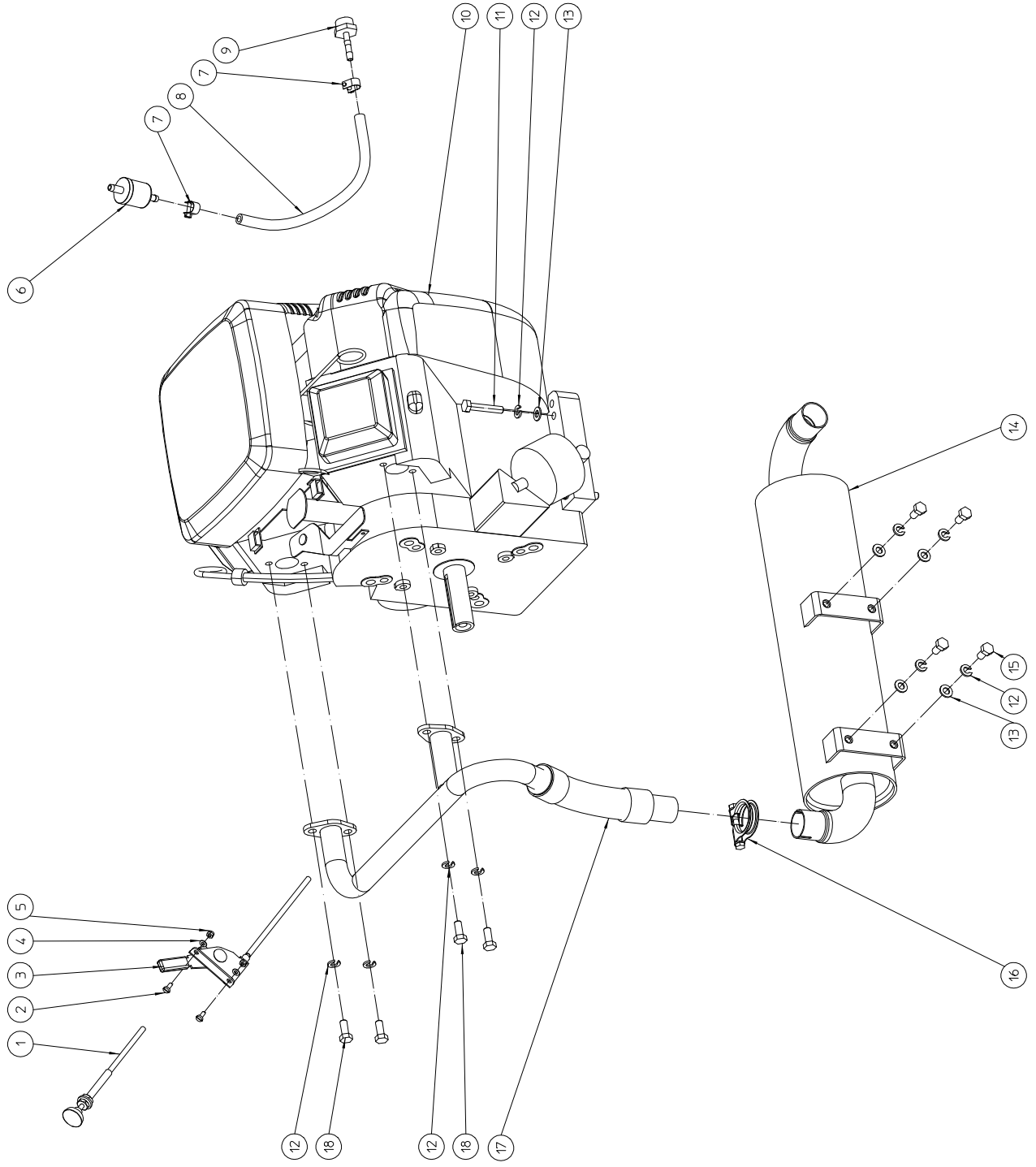


ELIET SNOWBOB --- BLOWER			
NO	MMA 01 310 150	REV	2
DATE	2010/12/06		

2-1 MMA 01 310 150**FRAISE**

NUM	ARTIKEL NUMMER	OMSCHRIJVING	AANTAL
0	BS 512 000 616	DIN 933 VIS M6X16	2
1	BS 512 000 816	DIN 933 VIS M8X16	2
2	BS 534 000 800	DIN 6798 RONDELLE ELASTIQUE M8	8
3	BS 532 008 306	RONDELLE DE CARROSSERIE M8X30X3	3
4	BL 801 102 514	PALIER ASFW 205	2
5	BS 531 000 800	DIN 125 RONDELLE M8	44
6	BS 502 000 800	DIN 985 ECROU NYLON M8	29
7	BR 112 263 000	BAGUE NYLON AVEC EP (25.5/42.5/48X2+26)	2
8	MPA 01 310 490	FRAISE GAUCHE	1
9	MPA 01 311 030	BAGUE ENTRETOISE	1
10	BS 522 100 816	DIN 7991 VIS A TETE FRAISEE M8X16	9
11	MPA 01 310 470	SUPPORT BOITE	1
12	BS 512 000 825	DIN 933 VIS M8X25	4
13	MPA 01 310 460	SUPPORT BOITE	1
14	BA 670 301 002	BOITE REDUCTEUR RI70	1
15	MPA 01 311 040	AXE DE FRAISE	1
16	BB 341 080 740	DIN 6880 CLAVETTE 8X7X40	4
17	BB 341 080 780	DIN 6880 CLAVETTE 8X7X80	1
18	MPA 01 310 890	ANTI RETOUR	1
19	MPA 01 310 480	FRAISE DROITE	1
20	BS 512 000 812	DIN 933 VIS M8X12	4
21	MPA 01 310 500	BUSE D'EVACUATION	1
22	MPA 01 310 620	GUIDE	1
23	BS 512 000 820	DIN 933 VIS M8X20	2
24	BS 554 100 816	DIN 603 VIS A BOIS M8X16	2
25	MPA 01 310 520	PROTECTION BUSE D'EJECTION	1
26	BV 923 000 070	RESSORT Ø12.5MM ØFIL 1.5MM LG=90MM	2
27	BS 512 000 620	DIN 933 VIS M6X20	2
28	BB 011 000 080	STARLOCK 8MM	8
29	BS 501 000 600	DIN 934 ECROU M6	4
30	MPA 01 310 910	TRINGLE CLAPET	2
31	MPA 01 311 090	AXE CLAPET	1
32	MPA 01 311 080	AXE CLAPET	1
33	MPA 01 310 540	CLAPET BUSE	1
34	MPA 01 310 530	CLAPET BUSE	1
35	BS 505 500 600	DIN 1587 ECROU TETE RONDE M6	2
36	BS 531 000 600	DIN 125 RONDELLE M6	28
37	BS 512 000 635	DIN 933 VIS M6X35	2
38	MPA 01 310 510	BUSE EJECTION HAUT	1
39	BS 505 800 800	D MOER ZELFBORGEND DIN_986 M8	2
40	BS 531 001 200	DIN 125 RONDELLE M12	13
41	BS 511 000 630	DIN 931 VIS M6X30	11
42	BR 910 000 430	LARGE NYLON BUSE SNOWBOB	2
43	BR 910 000 450	ERTALON DE GUIDAGE	2
44	BR 910 000 420	NYLON BUSE SNOWBOB	2
45	MPA 01 310 920	SUPPORT BUSE D EJECTION	2
46	MPA 01 310 930	CACHE MOTOREDUCTEUR	1
47	BS 502 000 600	DIN 985 ECROU NYLON M6	10

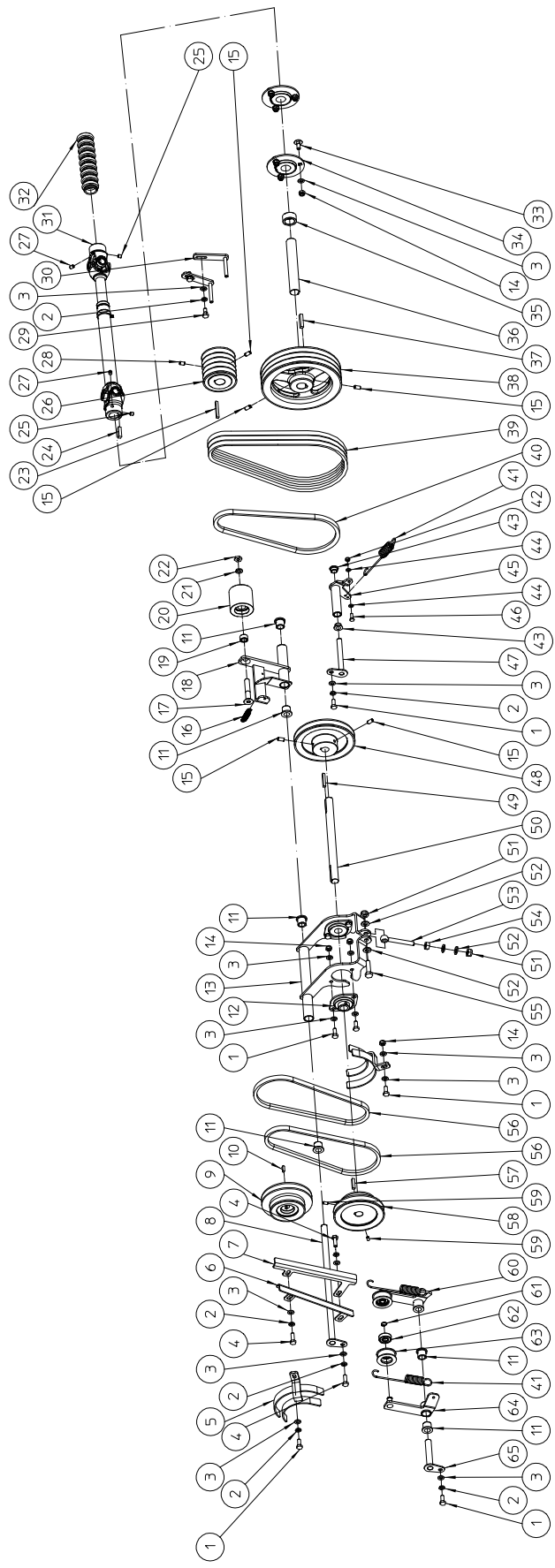
48	BS 511 001 242	DIN 931 VIS M12X50	2
49	BS 502 001 200	DIN 985 ECROU NYLON M12	3
50	BY 100 106 100	GRAISSEUR M6	2
51	MPA 01 310 560	PROTECTION MOTEUR BUSE	1
52	BS 534 000 600	DIN 6798 RONDELLE ELASTIQUE M6	3
53	BS 512 000 610	DIN 933 VIS M6X10	3
54	MPA 01 310 550	SUPPORT MOTEUR BUSE	1
55	BS 522 100 616	DIN 7991 VIS A TETE FRAISEE M6X16	3
56	BB 351 030 310	DIN 6885A CLAVETTE ARRONDIE 3X3X10	1
57	BA 602 501 501	ENGRENAGE M2,5-15 DENTS	1
58	BS 023 000 405	DIN 916 VIS DE PRESSION M4X5	1
59	BR 930 010 210	POUSSOIR	1
60	BS 512 001 235	DIN 933 VIS M12X35	4
61	BS 533 001 200	DIN 127 RONDELLE GROER M12	4
62	BL 711 272 505	PALIER UCF205	1
63	BY 100 106 400	GRAISSEUR M6 90°	2
64	MPA 01 310 430	SUPPORT FRAISE	1
65	BR 112 152 090	BAGUE NYLON AVEC EP (15/21/27X3+17)	4
66	BR 910 000 440	RONDELLE EN NYLON	6
67	BN 630 808 400	BOUTON CRANTES OUVERT M8	2
68	BS 554 100 825	DIN 603 VIS A BOIS M8X25	12
69	MPA 01 310 450	PATIN	2
70	BS 532 008 254	RONDELLE DE CARROSSERIE M8X25X2	4
71	MPA 01 310 420	CHASSIS FRAISE	1
72	BS 512 000 830	DIN 933 VIS M8X30	4
73	MPA 01 310 880	LAME	1
74	MPA 01 310 610	GUIDE	1
75	BS 522 500 825	ISO 7380 VIS A TETE CYLINDRIQUE BOMBEE M	2
76	MPA 01 310 900	RONDELLE	3
77	BS 512 002 040	DIN 933 VIS M20X40	3
78	MPA 01 310 440	HELICE SNOWBOB	1
79	MPA 01 310 570	AXE TURBINE BOITE	1
80	BS 023 000 810	DIN 916 VIS DE PRESSION M8X10	1
81	BB 351 060 630	DIN 6885A CLAVETTE ARRONDIE 6X6X30	1
91	BS 511 001 246	DIN 931 VIS M12X70	1
101	MPA 01 312 020	BROCHE	1
111	BV 211 502 400	CLIPS POUR AXE 8MM	1
121	MPA 01 312 010	U PIVOT DE FRAISE	1



ELIET SNOWBOB -- ENGINE			
NO	MMA	REV	DATE
01	310	160	1
			2010/12/06

1-1 MMA 01 310 160 MOTEUR

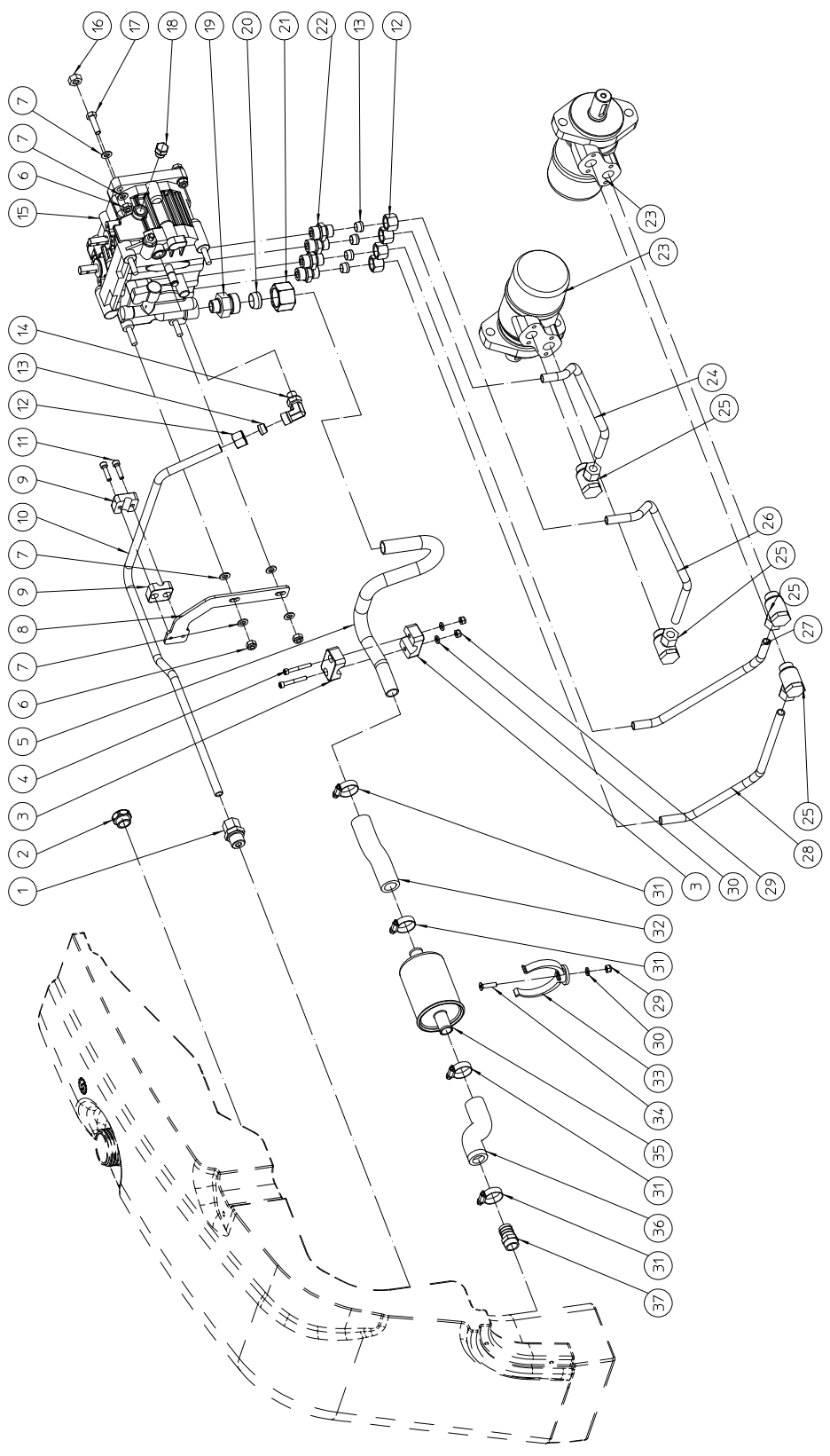
NUM	ARTIKEL NUMMER	OMSCHRIJVING	AANTAL
0	BH 551 060 320	FLEXIBLE-E706 EC 0606 MT 1 T06 TL 320	1
0	BS 502 000 500	DIN 985 ECROU NYLON M5	1
0	BS 531 000 500	DIN 125 RONDELLE M5	1
0	BT 174 150 600	BONNET 3/8" GALVA	1
0	BT 654 001 901	CLIPS 19 COULE AVEC BOULON M5X20	1
1	BK 181 151 060	CABLE DE CHOKE	1
2	BS 541 000 410	DIN 84 VIS M4X10	2
4	BS 531 000 400	DIN 125 RONDELLE M4	2
5	BS 502 000 400	DIN 985 ECROU NYLON M4	2
6	BM 260 493 629	FILTRE-ESSENCE	1
7	BT 670 111 130	SLANGENKLEM MINI ABA 9/11-13 ZI	2
8	BR 202 005 025	TUYAU ESSENCE DIN 73379 5X2.5 LG=25CM	1
10	BM 201 318 001	MOTEUR 18HP VANGUARD	1
11	BS 512 000 841	DIN 933 VIS M8X45	4
12	BS 533 000 800	DIN 127 RONDELLE GROER M8	12
13	BS 531 000 800	DIN 125 RONDELLE M8	8
14	BM 261 300 701	ECHAPPEMENT DINEX	1
15	BS 512 000 816	DIN 933 VIS M8X16	4
16	BT 670 330 300	COLLIER RT33 1.5 AWAB	1
17	MPA 01 310 340	BUSE ECHAPPEMENT	1
18	BS 512 000 820	DIN 933 VIS M8X20	4
28	BK 164 310 900	MANETTE DE GAZ SACCON TYPE L LGS 1050 CABLE 900MM	1
38	MPA 01 311 210	EMBOUT 8MM - 1/4"	1
48	BH 812 249 350	O-RING Ø 24,99 X 3,53 MM VITON	1



2-1 MMA 01 310 170 TRANSMISSION

NUM	ARTIKEL NUMMER	OMSCHRIJVING	AANTAL
1	BS 512 000 820	DIN 933 VIS M8X20	8
2	BS 533 000 800	DIN 127 RONDELLE GROER M8	8
3	BS 531 000 800	DIN 125 RONDELLE M8	24
4	BS 512 000 825	DIN 933 VIS M8X25	3
5	MPA 01 310 310	GUIDE COURROIE	2
6	MPA 01 310 830	GUIDE COURROIE	1
7	MPA 01 310 820	GUIDE COURROIE	1
8	MPA 01 310 320	BROCHE	1
9	BA 565 012 522	POULIE POMPE SPA 85-125	1
10	BB 351 050 518	CLAVETTE ARRONDIE 5X5X18	1
11	BR 112 152 090	BAGUE NYLON AVEC EP (15/21/27X3+17)	8
12	BL 801 102 001	PALIER COMPLET ASPFL 204	2
13	MPA 01 310 700	SUPPORT ROULEMENT TRANSMISSION	1
14	BS 502 000 800	DIN 985 ECROU NYLON M8	11
15	BS 023 000 816	DIN 916 VIS DE PRESSION M8X16	5
16	BV 011 311 005	TREKVEER 1,3X11X55	1
17	BS 522 101 246	COUNTERSUNK BOLT ISO 10642 12X70	1
18	MPA 01 310 690	LEVIER EMBRAYAGE	1
19	MPA 01 311 120	BAGUE ENTRETOISE POULIE TENDEUR	1
20	BA 599 006 100	POULIE TENDEUR	1
21	BS 533 001 000	DIN 127 RONDELLE GROER M10	1
22	BS 501 901 000	DIN 439 1/2 ECROU M10	1
23	BB 341 060 650	DIN 6880 CLAVETTE 6X6X50	1
24	BB 341 080 730	DIN 6880 CLAVETTE 8X7X30	1
25	BS 023 000 808	DIN 916 VIS DE PRESSION M8X8	2
26	BA 565 708 051	SPA 80 - 5 GORGES AL:25,4MM	1
27	BS 023 000 810	DIN 916 VIS DE PRESSION M8X10	2
28	BS 023 000 812	DIN 916 VIS DE PRESSION M8X12	1
29	BS 512 040 819	6KT BOUT UNF 5/16"X3/4"	2
30	MPA 01 310 630	GUIDE COURROIE	2
31	BA 224 100 400	CARDAN S1=480X=100MM D=25H7+SPIE=8 DIN	1
32	BR 200 225 017	RONY-FLEX 00026-170MM	1
33	BS 554 100 820	DIN 603 VIS A BOIS M8X20	6
34	BL 801 502 500	PALIER COMPLET ASPF 205	2
35	MPA 01 311 020	ENTRETOISE	1
36	MPA 01 311 000	AXE TRANSMISSION FRAISE	1
37	BB 341 080 740	DIN 6880 CLAVETTE 8X7X40	1
38	BA 565 720 031	SPA 200 - 3 GORGES AL:25MM	1
39	BA 521 709 401	COURROIE POWERATED 6837 1/2"X37"	3
40	BA 521 208 000	COURROIE XPA 800 QUAD-POWER	1
41	BV 923 000 020	RESSORT DE TRACTION	3
42	BS 502 000 600	DIN 985 ECROU NYLON M6	1
43	BR 112 121 090	BAGUE NYLON AVEC EP (12/16/22X2+8)	2
44	BS 531 000 600	DIN 125 RONDELLE M6	2
45	MPA 01 310 140	LEVIER COMMANDE EMBRAYAGE	1
46	BS 512 000 616	DIN 933 VIS M6X16	1
47	MPA 01 310 150	BROCHE LEVIER EMBR. POMPE	1
48	BA 565 715 001	SPA 150 AL:20MM	1

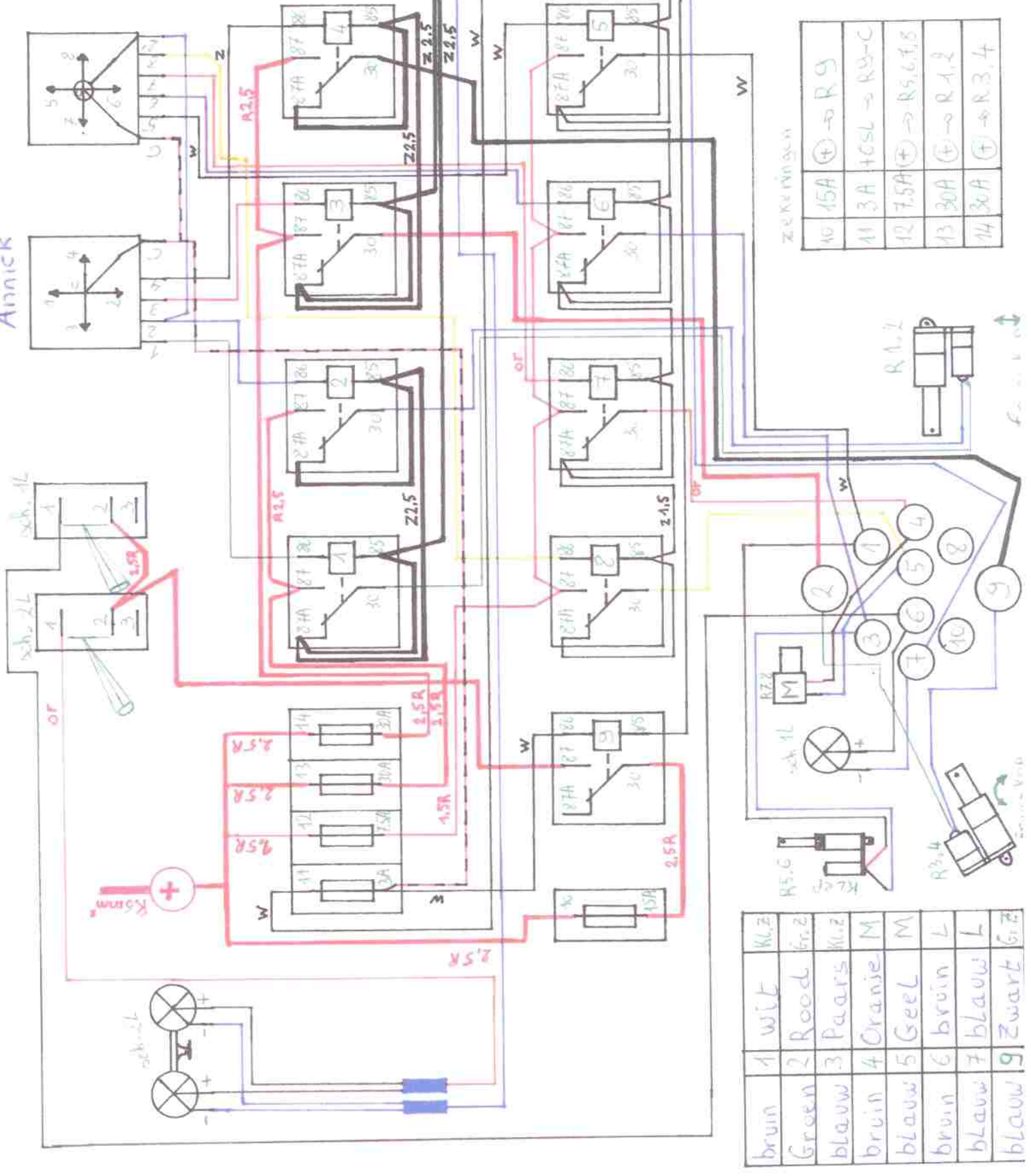
49	BB 341 060 640	DIN 6880 CLAVETTE 6X6X40	1
50	MPA 01 311 010	AXE TRANSMISSION POMPE	1
51	BS 502 001 000	DIN 985 ECROU NYLON M10	2
52	BS 531 001 000	DIN 125 RONDELLE M10	4
53	BS 551 001 048	DIN 444 CORPS DE BOULON A OEIL M10X80	1
54	BS 501 001 000	DIN 934 ECROU M10	1
55	BS 512 001 040	DIN 933 VIS M10X40	1
56	BA 521 707 871	COURROIE POWERATED 6831 1/2"X31"	2
57	BB 341 060 630	DIN 6880 CLAVETTE 6X6X30	1
58	BA 565 012 521	POULIE SPA 85-125	1
59	BS 023 000 612	DIN 916 VIS DE PRESSION M6X12	2
60	MPA 01 310 300	LEVIER TENDEUR	1
61	BB 001 000 120	CIRCLIPS EXTERIEUR DIN 471 DIA:12	2
62	BL 001 203 203	DIN 625 ROUL.NTN 6201 2RZ	2
63	BA 599 006 202	POULIE PLATE Ø 44 MM	2
64	MPA 01 310 290	LEVIER TENDEUR	1
65	MPA 01 310 330	BROCHE	1



2-1 MMA 01 310 180 HYDRAULIQUE

NUM	ARTIKEL NUMMER	OMSCHRIJVING	AANTAL
1	BH 509 211 208	TD92-12LR 1/2"	1
2	BH 730 104 108	PEILGLAS ALU 1/2" SH12 INDICATEUR DE NIVEAU VISUEL	1
3	BH 712 010 110	BRIDE TUYAU Ø 20 MM RAPR-320/PAAR	2
4	BS 521 100 540	DIN 912 VIS UMBRACO M5X40	2
5	MPA 01 311 740	TUYAU HYDRAULIQUE ASPIRATION Ø12MM	1
6	BS 502 000 800	DIN 985 ECROU NYLON M8	6
7	BS 531 000 800	DIN 125 RONDELLE M8	12
8	MPA 01 311 060	SUPPORT DE TUYAU RETOUR	1
9	BH 711 210 110	BRIDE TUYAU Ø 12 MM RAPR-112/PAAR	2
10	MPA 01 311 790	TUYAU HYDRAULIQUE RETOUR Ø12MM	1
11	BS 521 100 625	DIN 912 VIS UMBRACO M6X25	2
12	BH 508 121 200	ECROU DE SERRAGE 12L	5
13	BH 508 821 200	CONE DE SERRAGE 12L	5
14	BH 522 091 214	W-90-O-06-HB RACCORD COUDE	1
15	BH 241 010 001	POMPE HYDRAUSTATIQUE 10CC	1
16	BS 501 071 000	DIN 934 ECROU M10-L	1
17	BS 512 000 830	DIN 933 VIS M8X30	4
18	BH 500 510 000	TD 712FSO-06(9/16"UNF)STOP	1
19	BH 509 292 019	TD92 20S 3-4UNF-16	1
20	BH 508 842 000	BAGUE CONIQUE POUR TUYAU HYDRAULIQUE Ø20MM	1
21	BH 508 142 000	ECROU POUR TUYAU HYDRAULIQUE Ø=20MM	1
22	BH 509 291 219	TD-92 12L 3-4-16UNF	4
23	BH 330 420 000	MOTEUR HYDRAULIQUE EPM-200-CC	2
24	MPA 01 311 770	TUYAU HYDRAULIQUE Ø12MM	1
25	BH 513 111 208	TD-131-12 X 1/2" (XSWR-NW-10-HL 1/2")	4
26	MPA 01 311 780	TUYAU HYDRAULIQUE Ø12MM	1
27	MPA 01 311 760	TUYAU HYDRAULIQUE Ø12MM	1
28	MPA 01 311 750	TUYAU HYDRAULIQUE Ø12MM	1
29	BS 502 000 600	DIN 985 ECROU NYLON M6	3
30	BS 531 000 600	DIN 125 RONDELLE M6	3
31	BT 670 117 290	COLLIER 17X29 MM	4
32	BR 201 019 015	TUYAU HYDRO LG=150MM Ø 1/2 POUCE	1
33	BT 653 006 300	BEUGEL TYPE LYRE 63MM	1
34	BS 522 100 625	DIN 7991 VIS A TETE FRAISEE M6X25	1
35	BH 280 119 190	FILTRE HYDRAULIQUE ASPIRATION	1
36	BR 201 019 011	TUYAU HYDRO LG=110MM Ø 1/2 POUCE	1
37	BT 136 260 820	RACCORD POUR FLEXIBLE DIA. INT.20 X 1/2	1

IOF R	KL	Functie
1	Gr	gr z onder: in → functie
2	Bl	gr z onder: uit → functie
3	R	gr z onder: in → functie
4	Zw	gr z onder: uit → functie
5	W	KL-Z klep: in → functie
6	P	KL-Z klep: uit → functie
7	Or	M uitbreiden → uitbreiden
8	G	M uitbreiden → uitbreiden
6	bruin	→ rck. 1L
7	blauw	→ -

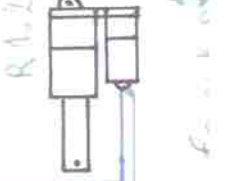
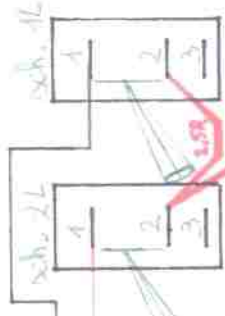


bruin	1	wit	KL.Z
Groen	2	Rood	Gr.Z
blauw	3	Paars	KL.Z
bruin	4	Oranje	M
blauw	5	Geel	M
bruin	6	bruin	L
blauw	7	blauw	L
blauw	9	Zwart	Gr.Z

10	15A	⊕	→ R9
11	3A	+CSL	→ R3-C
12	7.5A <th>⊕</th> <th>→ R5,6,7,8</th>	⊕	→ R5,6,7,8
13	30A <th>⊕</th> <th>→ R1,2</th>	⊕	→ R1,2
14	30A <th>⊕</th> <th>→ R3,4</th>	⊕	→ R3,4

Stop
Startrelais (startrelais)
Startrelais
Screen (screen)

Annick



Z220V MAGN

f. 2. 1. 1. 1. 1.